

그리

하어

표리



수학은 수학이다.

수학은 수학일 뿐입니다.

아무리 다양한 수식어가 붙는다 해도 본질은 변하지 않습니다.

수학은 속도전이 아닙니다.

꾸준히 노력하는 끈기와 끊임없이 반복하는 지루한 도전이 있을 뿐입니다.

그리풀은 10년동안

교재의 최적화, 수업의 체계화, 운영의 시스템화까지

학원의 입장에서

남들보다 느리지만 누구보다 분명한 걸음을 걸었습니다.

그리풀은 보이는 10%에 매달리지 않습니다.

그리풀은 흔들림 없이 뿌리내리고 있는 90%에 집중합니다.

그리풀은 두루뭉술한 계획을 싫어합니다.

그리풀은 허술한 관리와는 거리가 멉니다.

당장의 변화를 느끼고자 한다면 그리풀을 선택하지 마십시오.

단기간의 고소득을 원한다면 그리풀은 거절하겠습니다.

변화되는 교육정책에 흔들리지 않아야 합니다.

급변하는 유행을 쫓기보다 기본에 충실해야 합니다.

그리풀의 교육철학을 믿고 따라오십시오.

그리풀은 이러한 원장님과 함께 하겠습니다.

Seoul
Mastermind
Preparatory





- 2002.11 설대 영재스쿨 설립
- 2004.12 (주)복산 설립, 출판사 등록
- 2004.12 설대영재스쿨 > 설대학원 명칭 변경
- 2005.09 만촌1 설대학원 개원
재원생 약 550명
- 2006.06 범어2 설대학원 개원
- 2007.11 만촌2 설대학원 개원
- 2007.12 황금 설대학원 개원
재원생 약 1,420명
- 2008.12 수성 설대학원 개원
재원생 약 2,070명
- 2010.02 상인 설대학원 개원
재원생 약 3,540명
- 2011.11 범어3 설대학원 개원
- 2012.11 (주)복산 그리플 설립
- 2012.12 성서 설대학원 개원
재원생 약 4,665명
- 2015.12 칠곡 설대학원 개원, 직영학원 7개
- 2018.12 그리플 교재 약 80,000권 판매

그리플 시스템 소개

01 | 계획은 장기적이고 치밀해야 합니다.

시스템의 기본은 계획입니다.

시스템은 학생 수준 및 교육 환경에 따라 탄력적으로 운영되도록 세밀한 부분까지 표준화 시켜야 합니다. 제대로 된 계획에는 언제, 무엇을, 얼마나 가르칠 것인가가 나와야 합니다.

수업구성



* 확인학습 시간은 진도의 연장이 아니며, 재시험과 테스트 풀이 등을 진행함 (테스트 및 학습자료 제공)

연간계획표

그리플은 초4 입학 순간부터 중학교 졸업할 때까지 6년간의 커리큘럼을 제시합니다.

연도	월/일	요일	교재명	단원명	시수	
2019 (초6)	07월 01일	월	개념편 M1-1	1.소인수분해(1)	5	
	07월 04일	목		1.소인수분해(2)		
	07월 08일	월		2.정수와 유리수(1)		
	07월 11일	목		2.정수와 유리수(2)		
	07월 15일	월		2.정수와 유리수(3)		
	07월 18일	목	문제편 M1-1	1.소인수분해(1)	5	
	07월 22일	월		1.소인수분해(2)		
	07월 25일	목		2.정수와 유리수(1)		
	07월 29일	월		2.정수와 유리수(2)		
	08월 01일	목		2.정수와 유리수(3)		
	08월 04일	월		정수와 유리수 연습		1
	08월 07일	목		M1-1 LT		1

해당연도와 사용학년

교재별로 단원명, LT(레벨테스트), 시수
단원명 옆의 ()는 각 단원의 차시

진도표

학생의 수준 및 난이도에 따라 진도와 숙제 범위를 다르게 제시해야 합니다.
그리폴의 모든 정규교재에는 일일단위의 진도표가 있습니다.

차시	날짜	Topic	교재 문제 수			Self check	서술형 문제
			개념정리	개념확인	개념발전		
수학 [M1-1 자연수의 성질] 1. 소인수분해 2. 정수와 유리수							
1		1. 소인수분해					
		1-1 소인수분해	10	4	5(1)	14(1)	2(1)
		1-2 최대공약수와 활용	9	4		5	
2					4(1)	7(1)	2
		1-3 최대공배수와 활용	8	3	5(1)	13(1)	2(1)
3		2. 정수와 유리수					
		2-1 정수와 유리수	8	4	-	6	-
		2-2 수의 대소 관계	4	4	5(1)	10(1)	2

* ()안은 심화문제수

02 | 관리는 꼼꼼해야 합니다.

시스템은 지속적인 관리 및 보완이 필요합니다.
그리폴에서는 상시로 파트너학원의 상황을 체크하여 시스템이 안정적으로 자리 잡을 수 있도록 지원합니다.
학원 현황 파악 및 만족도 조사 등의 방문지원과 정기적인 전화 상담을 진행하며 학원운영 전반에 필요한 교육을 진행합니다.

교육	내용
그리폴 입문	그리폴 콘텐츠 구성 및 시스템 활용방법 안내
시험대비	효율적인 시험대비를 위한 그리폴의 체계적인 수업 노하우 제공
학원방문	그리폴의 관리 및 경영 노하우를 바탕으로 학원운영이 안정화될 수 있도록 방문 지원
신규상담	상담 후 등록률을 높이기 위한 신규상담전략 교육 진행
정기상담	파트너학원의 본사와의 소통이 지속적으로 이루어질 수 있도록 지원

03 | 교재는 계획과 관리를 실현하는 도구입니다.

교재의 특징과 장점

1. 지식과 스킬을 동시에 전달하는, 수업에 최적화된 교재

일반 교재에 의한 수업은 강사의 역량에 따라 차이가 납니다.
그리फल은 다년간의 연구로 강사의 숙련된 노하우를 교재에 반영하였습니다.

2. 수준별 수업을 위한 교재

수준이 다른 학생을 똑같은 교재로 가르친다면 모든 학생의 학습능력 향상을 기대하기 어렵습니다.
수학교육의 효율성을 높이기 위해서는 학생 수준에 맞는 교재를 사용해야 합니다.

3. 현장의 요구와 노하우를 지속적으로 반영하는 교재

현장에서는 다양한 요구가 넘쳐납니다.
그리फल은 이러한 요구들을 교육철학에 맞게 반영하고 있습니다.



빅데이터러닝연구소에서 교재 제작



설대학원 및 파트너학원에서의 수업



빅데이터러닝연구소 연구진에 의한 정밀한 분석

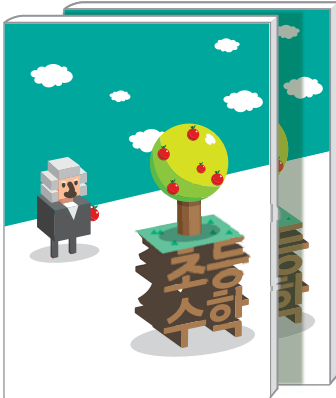


강사의 노하우가 반영된 의견 제시



04 | 교재의 구성

초등수학 _정규교재



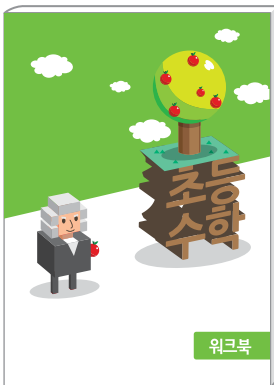
선행, 선행+

- › 개념서와 문제서가 결합된 기본서
- › 학생 수준에 따라 선행, 선행+를 선택하여 사용

심화, 심화+

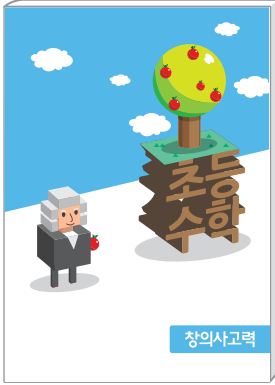
- › 선행교재를 다지기 위한 문제 풀이서
- › 학생 수준에 따라 선택해서 사용
- › 각종 수학인증시험 대비 가능

초등수학 _부록교재



워크북

- › 수학의 기초개념 학습을 위한 계산력교재
- › 주제별로 세분화된 구성으로 특정 개념에 대한 반복연습 가능
- › 초등 정규교재 선행, 선행+의 부록으로 활용 가능

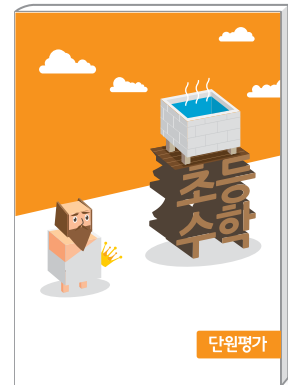


창의사고력

- › 영재성 발달을 위한 다양한 테마를 엄선한 사고력교재
- › 초등 정규교재 선행 또는 심화 학습 후 활용 가능

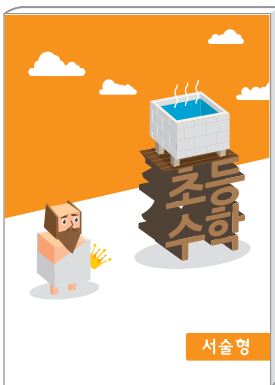
단원평가

- › 단원별 핵심개념과 유형을 정리할 수 있는 복습교재
- › 초등 정규교재 학습 후 보충교재로 활용

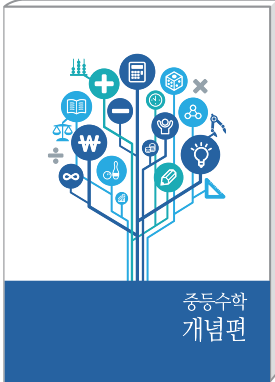


서술형

- › 문제해결력 강화를 위한 서술형 문제서
- › 초등 정규교재 학습 후 보충교재로 활용



중등수학 _정규교재



중등 개념편

- > 기본기를 다지는 개념서
- > 처음 개념을 배우는 학생에게 공통으로 사용

중등 문제편 S,M,P

* 중1 통계, 중3 대푯값과 산포도 제외

- > 문제 해결력 강화를 위한 문제서
- > 학생 수준에 따라 S(하),M(중),P(상)를 선택하여 사용



중등수학 _부록교재



워크북

- > 수학의 기초개념 학습을 위한 계산력 교재
- > 중등 정규교재 개념편의 부록으로 활용 가능

고등수학 _정규교재



고등 개념편

- › 중학생이 사용하는 고등 선행용 교재
- › H1(수학), H2(수학1, 수학2)로 구성
- › 주제별, 난이도별로 세분화된 구성으로 취약부분의 문제 집중 공략

고등수학 _부록교재



워크북

- › 기본 개념과 유형을 다질 수 있는 복습 교재
- › 고등 정규교재 개념편의 부록으로 활용가능

정석 복습용 워크북

- › '수학의 정석' 교재의 필수 유형을 다질 수 있는 복습교재
- › 수학1, 수학2, 미적분, 확률과 통계로 구성



시험대비교재 _중등, 고등



심화정리

- > 학교 시험대비를 위한 유형별 심화문제서
시험 예상문제를 빠짐없이 구성하여 한 권의 문제집으로
시험대비 가능
- > 중등 ~ 고등



내신대비

- > 학교 시험대비를 위한 모의고사 수록
- > 기출 경향 파악 및 실전연습 가능
- > 중등 ~ 고등

05 | 학습자료는 수업 효과를 극대화시킵니다.

테스트

수준진단모의고사 초3~고1

초3~고1 수준진단모의고사 A

1 다음 두 수의 최대공약수와 최소공배수를 구하십시오.
 63, 105

2 다음을 계산하십시오.
 (1) $\frac{1}{2} \times \frac{3}{4}$ (2) $\frac{1}{2} \div \frac{3}{4}$

3 다음에 공평을 하십시오.
 (1) $\frac{1}{2}$ 과 (2) $\frac{1}{3}$ 와 $\frac{1}{4}$

4 다음에 공비가 된 것만 골라주세요.
 $\frac{1}{2}, \frac{3}{4}, \frac{5}{6}, \frac{7}{8}$

- ◆ 입학 시 학생들의 수준을 평가
- ◆ 평가결과에 따라 학생 수준에 적절한 반편성 자료로 활용
- ◆ 정규 과정의 총괄평가로 활용 가능

일일테스트 초4~중3

일일테스트 초4~중3

학수의 배수

1 6의 12배 중에서 나이팔에서 세 배는 수인 1, 2, 3, 6은 4배 12배 (3) 라고 하고, 나머지 중 가장 큰 수인 (2) 은 4배 12배 (3) 라고 합니다.

2 6의 배수를 모두 고르시오.
 ① 2 ② 3 ③ 4 ④ 6

3 36의 배수 중 2의 배수 중에서 홀수는 모두 몇 개인지 구하십시오.

4 10은 6의 배수 배수입니다. 10이 될 수 있는 것 여러 수는 모두 몇 개입니까?
 24, 30

5 밑 100개의 사각 표제를 볼 수 있는 책도 많은 정사각형 판에서 남는 사각 표제와 정사각형 판의 개수를 구하십시오.

- ◆ 매 차시별로 이전 시간에 배운 내용을 평가
- ◆ 3가지 수준별로 A, B, C형 제공(10분)
- ◆ 정규교재에 제공
- * 창의사고력, 심화정리에도 제공

레벨테스트 초4~중3

레벨테스트 초4~중3

1 6의 배수가 아닌 것은 어느 것입니까?
 ① 2 ② 3 ③ 4 ④ 6

2 분수를 가장 분수로 나타내시오.
 (1) $\frac{1}{2}$ (2) $\frac{3}{4}$

3 다음을 계산하십시오.
 (1) $\frac{1}{2} \times \frac{3}{4}$ (2) $\frac{1}{2} \div \frac{3}{4}$

4 ①, ②에 알맞은 수를 구하십시오.

- ◆ 교재별 학습성취도를 평가
- ◆ 3가지 수준별로 A, B, C형 제공(40분)
- ◆ 평가결과에 따라 학생 수준에 적절한 반편성 자료로 활용
- ◆ 정규교재에 제공

기본테스트 중1

기본테스트 중1

일차식과 그 계산 (1)

1 다음을 계산하십시오.
 (1) $4x + 2$ (2) $2x - 3$

2 다음을 계산하십시오.
 (1) $15x + 10$ (2) $15x + 10$

3 다음을 계산하십시오.
 (1) $3x + 5x$ (2) $3x + 5x$

4 다음을 계산하십시오.
 (1) $3x + 5x$ (2) $3x + 5x + 7x$

- ◆ 단순 연산 등의 기본적인 개념을 확인
- ◆ 필요한 토픽에 제공(5분)

백지테스트 중1

백지테스트 중1

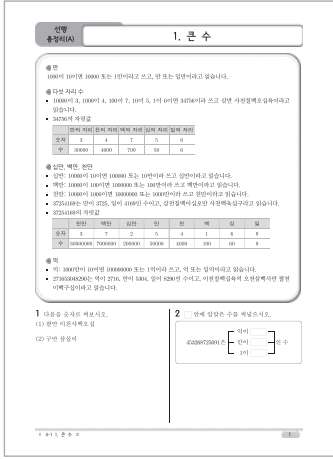
다면체

1 다음을 완성하십시오.

- ◆ 개념 이해에 필요한 기본 공식 확인
- ◆ 필요한 토픽에 제공(5분)

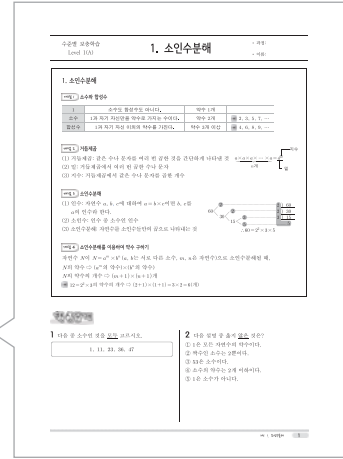
보충자료

단원별 총정리 초4~초6

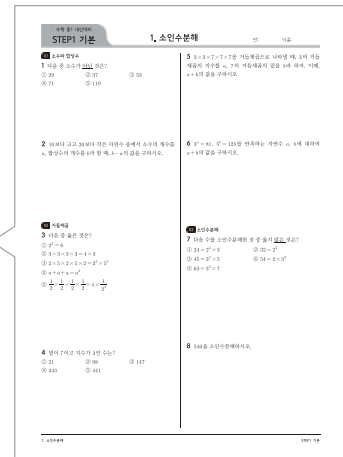


- ◆ 선행, 심화 교재 한 권이 끝날 때마다 총체적 복습
- ◆ 기본 개념정리 후 중요한 문제의 단원별 복습
- ◆ 수업용, 숙제용으로 구분
- ◆ 기본 개념정리 후 중요한 문제의 단원별 복습
- ◆ 수업용, 숙제용으로 구분

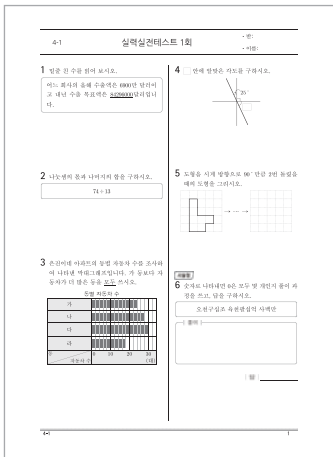
수준별 보충학습 중1~중3



중등 시험대비 중1~중3



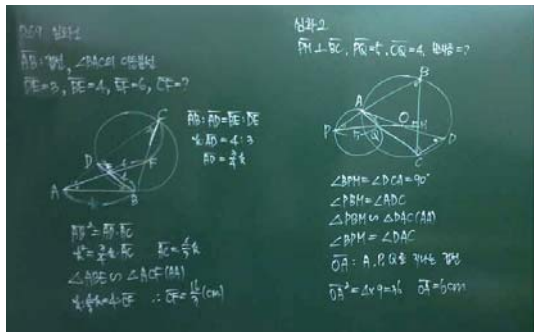
초등 시험대비 초4~초6



- ◆ 성취도가 높은 학생들을 위한 심화 보충 학습
- ◆ 상위권, 실력 실전테스트로 구성
- ◆ 심화정리 교재의 복습 및 난이도별 보충학습이 가능
- ◆ STEP1 기본, 응용 STEP2 실력, 응용 STEP3 상위권, 응용으로 구성

프로젝터 자료 초4~중3

판서 시간을 절약하여 수업의 효율성 높임. 정규교재에 대하여 단원의 주요 내용과 문제가 프로젝터 자료로 제작되어 있음.



일반 판서 수업




프로젝터 수업

그리플 지원사항

01 | 지원물품

* 계약형태에 따라 다름

 그리플 표찰

 견본교재

 안내 책자

 각종 학원운영자료

02 | 학원운영 지원

학원운영에 필요한 노하우를 제공하고 지속적으로 관리하여 파트너학원의 성장을 지원합니다.

 입문교육

 내신대비

 상담전략

 방문지원

 정기상담

03 | 적중률 분석

* 별도 구매 상품

그리플 시험대비교재와 실제 학교 시험의 적중률을 파악하고 시험 난이도, 경향을 분석한 자료를 지원합니다.

04 | 학부모 설명회

* 별도 구매 상품

전문적인 주제와 각종 상담, 관리 자료 제공, 사후관리까지 지원합니다.

05 | 기타 상품

전단, 배너, 현수막 등 마케팅에 필요한 상품을 지원합니다.








그리폴 파트너가 되려면?

“ 그리폴은 무분별한 파트너십을 맺지 않습니다.
까다롭게 선택하고 집중적으로 관리합니다.

그리폴의 커리큘럼과 시스템을 제대로 이해하고,
학원에 그대로 도입할 의지가 있는 원장님에게만 기회를 제공합니다.

그리폴의 선택과 집중의 힘을 경험하십시오. ”

계약절차

-  **문의** | 그리폴 파트너십 절차 및 관련 사항 안내
-  **상담** | 본사에 방문하여 그리폴 콘텐츠 안내 및 사전 질의서 작성
-  **실사** | 원장 인터뷰 및 학원 실사를 통한 사업타당성 검토
-  **내부심사** | 사전 질의서 및 실사 현황 자료를 바탕으로 한 내부심사
-  **계약** | 계약서 작성, 계약금 납부, 지원 물품 제공
-  **교육지원** | 강사, 학생관리, 내신대비, 학원운영 교육 등
-  **사후관리** | 정기상담, 계약이행평가 방문, 워크숍

* 계약절차는 계약형태에 따라 다름

진정성 있는 교육,
그리풀이 함께 합니다.



대구 수성구 충의로 20 (주)북산 그리플
T.02-6482-6000 F.0505-878-0668
www.gripul.com